

CURRICULUM

W W A
E I N S
2 2
WEITER
BILDUNG
F Ü H R U N G S P R O G R A M M

Inhaltsverzeichnis

Einleitung	3
FÜR WEN.....	4
DAS PROGRAMM	4
Der Rahmen	5
Die Module	5
Modul: Mein „Warum“	6
Modul: Führen mit Stil	7
Modul: Innere Verlässlichkeit	8
Modul: Veränderungen gestalten.....	9
Modul: Mut zur Kommunikation.....	10
Modul: Vom ICH zum WIR	11
Modul: Personalentwicklung mit Hirn und Herz.....	12
Modul: Organisationen verstehen	14
Modul: Systeme gestalten und steuern	15
Modul: Transformation & Change.....	16
DAS TEAM	17
FACTs und ANMELDUNG	19

Einleitung

EINS22 Weiterbildung gestaltet Lernprozesse für Führungspersonen, damit diese gestärkt in die Herausforderungen der Zukunft gehen können.

Dazu benötigt es Räume für Austausch und Kommunikation, Reflexion und Weiterentwicklung – mit diesem Weiterbildungsformat schaffen wir dazu Gelegenheit. So ermöglichen wir jenen, die Führung zukunftsfähig und menschlich gestalten möchten, Weiterentwicklung auf Augenhöhe.

Unaufgeregt, professionell und zeitgemäß.

Diesen Prozess gestalten wir mit Freude, ganzheitlich und so, dass er längerfristig wirksam ist.

Das Entwicklungsteam des EINS22 FÜHRUNGSPROGRAMM hat über viele Jahre in unterschiedlichen Branchen und in verschiedenen Funktionen Menschen und Unternehmen geführt. Dabei wurden wir mit unterschiedlichen Managementansätzen und Führungsstilen konfrontiert, haben selbst diverse Ansätze erprobt, umgesetzt und reflektiert. Dabei haben wir uns immer wieder theoretisch mit aktuellen Themen beschäftigt und führen alle aktiv Teams, Unternehmen und begleiten Menschen in den verschiedensten Arbeitswelten.

Unser **Führungsverständnis** ist geprägt von einem humanistischen, systemischen Weltbild. Wir verstehen Führung als umfassenden Begriff, der sowohl alle Tätigkeiten als auch die innere Haltung und Herangehensweise einer Person mit Leitungsaufgaben umfasst.

So sehen wir Führen als einen gemeinsamen Prozess, in dem alle Beteiligten auf Augenhöhe handeln und Neues für die Zukunft entwickeln.

Wir sind davon überzeugt, dass reflektierte Führungspersönlichkeiten, die Werte wie Transparenz, Vertrauen und Freude leben, eine Basis für funktionierende Unternehmen, zufriedene Mitarbeiter:innen und wirtschaftlichen Erfolg sind.

Im EINS22 FÜHRUNGSPROGRAMM beschäftigen sich Führungspersonen mit einem gesamtheitlichen und zeitgemäßen Verständnis von Führung sowie mit der eigenen Rolle und den damit verbundenen Handlungsoptionen.



Dabei geht es um das Zusammenspiel von

- persönlicher Weiterentwicklung (individuelle Ebene),
- dem Verstehen und Gestalten von Kommunikation (interpersonelle Ebene)
- und dem Steuern und Umsetzen von Organisationsprozessen (organisationale Ebene).

Somit können Führungspersonen künftig in jeder Situation auf die eigenen Potentiale zugreifen und sie verfügen über eine positive, umfassende und menschliche Führungshaltung.

Ein weiterer wichtiger Aspekt im EINS22 FÜHRUNGSPROGRAMM ist die **HERZHIRN METHODE**.

Die HerzHirnMethode - nach dem Konzept der "Positive Intelligence®" von Shirzad Chamine - ermöglicht es, das eigene Mindset positiv und nutzenstiftend einzusetzen, um sowohl das eigene Leistungspotenzial als auch die persönliche Zufriedenheit zu steigern.

FÜR WEN

EINS22 Weiterbildung ist eine Weiterbildungseinrichtung für erfahrene und angehende Führungskräfte. Unabhängig von Branche, Organisationsstruktur und Position.

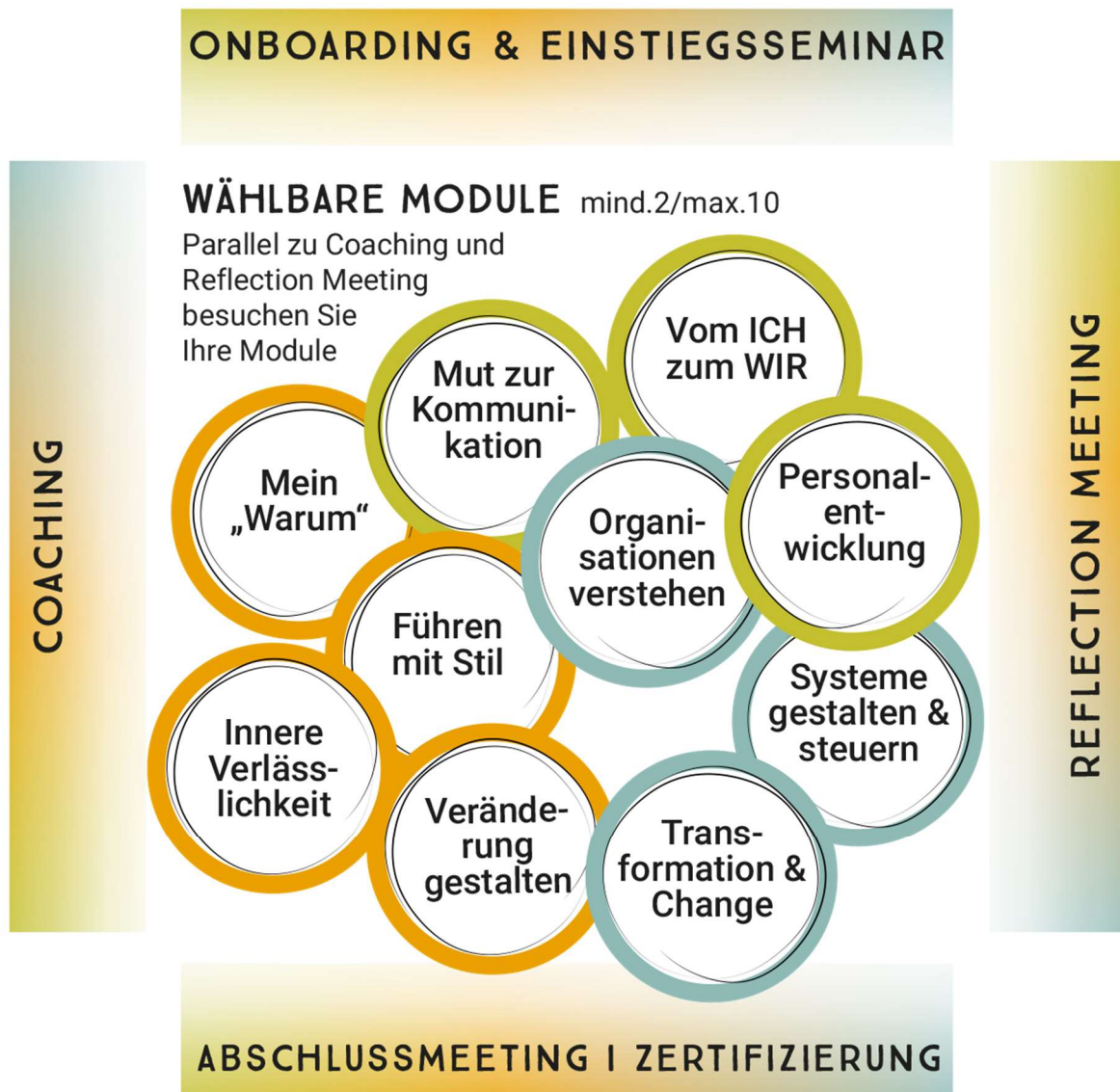
Wir wenden uns an Führungskräfte und zukünftige Leistungsträger:innen, die sich bewusst für eine persönliche Weiterentwicklung entscheiden. Wir richten den Blick auf Ihre persönlichen und beruflichen Fragen, kombiniert mit den Wünschen und Notwendigkeiten des Unternehmens, in dem Sie tätig sind.

Das EINS22 FÜHRUNGSPROGRAMM richtet sich an Führungspersonen, die die Arbeitswelt zeitgemäß, erfolgreich, menschlich und sinnvoll gestalten wollen.

DAS PROGRAMM

Das EINS22 FÜHRUNGSPROGRAMM besteht aus:

- Onboarding, begleitendem Coaching und Reflection Meetings sowie einem Abschluss und
- 10 frei wählbaren Modulen zu verschiedenen Führungsthemen



Der Ablauf

Weiterbildung wird wirksam, wenn in unterschiedlichen Settings gelernt wird. Daher steht in den Modulen die Auseinandersetzung mit Neuem und der Austausch mit anderen Menschen im Zentrum. Die Module sind eingebettet in vier fixe Elemente - hier sind Ihre ganz individuellen Führungsfragen & Führungskompetenzen im Fokus.

Onboarding & Einstiegsseminar

Bevor Sie in die einzelnen Module und das Coaching einsteigen, holen wir Sie an Bord. Wir informieren Sie detailliert über alle Lernformen und gestalten einen inhaltlichen Einstieg zum Thema Führung.

Umfang: 4 Lerneinheiten

Coaching

Während Sie die von Ihnen gewählten Module absolvieren, begleiten wir Sie mit vier Coaching-Einheiten im Einzelsetting, um individuelle Führungsfragen zu besprechen und zu reflektieren.

Umfang Coaching: 4 Lerneinheiten

Reflection Meeting

In diesen von Trainer:innen begleiteten Online-Meetings werden aktuelle Führungssituationen aus Ihrem Arbeitsalltag kollegial besprochen und diskutiert.

Häufigkeit der Reflection Meetings: 3 x 2 Lerneinheiten pro Semester

Mit Ihrer Teilnahme am EINS22 FÜHRUNGSPROGRAMM können Sie die Reflection Meetings immer besuchen – so oft Sie wollen.

Nächste Termine:

Mi, 3. April 2024

Mi, 29. Mai 2024

jeweils 17-18.30 Uhr via Zoom

Abschlussmeeting oder Zertifizierung

In einem Abschlussmeeting reflektieren wir Ihre Lernerfahrungen und den Transfer in Ihr berufliches Umfeld.

Wenn Sie 5 oder mehr Module besuchen, können Sie ein Zertifikat erlangen: Im Rahmen eines Workshops werden Praxissequenzen aus dem Führungsalltag vorgestellt und reflektiert. Dazu erhalten Sie Feedback & Anregungen.

Für das Zertifikat absolvieren Sie weiters einen Multiple-Choice-Test zu Führungsthemen aus den besuchten Modulen.

Umfang Abschlussmeeting: 1 Lerneinheit

Umfang Zertifizierungsworkshop: 6 Lerneinheiten

Die Module

Aus folgenden zehn Modulen, können Sie frei wählen: Anzahl, Start und Reihenfolge bestimmen Sie selbst. Auf diese Weise gestalten Sie Ihre Weiterbildung zeitlich und thematisch nach Ihren Wünschen.

Die Module finden in regelmäßigen Abständen immer wieder statt. Die Gesamtdauer Ihres individuellen Führungsprogramms ist somit abhängig von der gewählten Anzahl der Module.

Ausgangspunkt aller Module sind Themen und Fragestellungen aus dem Führungsalltag. Darauf aufbauend gestalten wir die Inhalte in unterschiedlichen Lernformen:

- Live-Webinare, an denen Sie online via Zoom teilnehmen
- E-Learning mit Podcasts, Videos und Selbstlernaufgaben auf einer gemeinsamen Lernplattform
- hybride Seminare, an denen Sie persönlich oder online teilnehmen können
- Präsenzseminare, bei denen Sie persönlich am Lernort anwesend sind

So wird Neues wirksam verankert und Sie haben einen anhaltenden Mehrwert.

Modul: Mein „Warum“

Der „rote Faden“ für das eigene Handeln

Das „eigene Warum“ zu finden, bedeutet zu erkennen, was die persönlichen Leitmotive und der innere Antrieb sind. Für Führungskräfte ist dies eine zentrale Erkenntnis und Grundlage für das Verstehen des eigenen Handelns.

Dieses Modul hat folgende Schwerpunkte:

- Das persönliche Leitmotiv, die eigenen Werte, der Sinn und die wichtigsten Ziele
- Der Umgang mit unterschiedlichen eigenen Bedürfnissen
- Das eigene Selbstverständnis als Führungskraft

Im Kern geht es darum, eine ganz persönliche Bedienungsanleitung für sich selbst und die Tätigkeit als Führungskraft zu entwickeln.

Ziele:

Das Modul ist so gestaltet, dass Sie als Teilnehmer:in folgende Lernziele erreichen können:

- Sie wissen, was Sie antreibt, motiviert und für Sie Sinn ergibt. Das heißt: Sie kennen Ihren persönlichen Purpose, Ihr „Warum“.
- Sie kennen Ihren eigenen Antrieb und wissen mehr darüber, welche Werte und welche Leitmotive Ihnen wichtig sind.
- Sie haben für sich als Führungsperson Entwicklungsziele definiert und wissen, wo Sie in Zukunft hinwollen.
- Sie können Ihre eigenen Bedürfnisse, die der Mitarbeitenden und die des Unternehmens klar erkennen und damit einen wertvollen Beitrag zu deren Erfüllung leisten.

Trainer:

Ulrich Born, Wilfried Rappold

Lernarchitektur für 14 Lerneinheiten:

	Lernform Lernort Umfang	Termin 2024	Termin 2025
Hinführung	Individuelles Lernen mit Texten und Videos (2 LE)	Fr, 31.5.2024	Fr, 30.5.2025
Hauptteil aus Theorie & Praxis	Live-Webinar (4 LE) via Zoom	Do, 6.6.2024 14-17.30	Do, 5.6.2025 14-17.30
Hauptteil aus Theorie & Praxis	hybrides Seminar in der Landvilla Pia und via Zoom (8 LE)	Do, 13.6.2024 9-17	Do, 12.6.2025 9-17

Modul-Preis:

€ 840,00 exkl. 20 % USt.

beinhaltet alle Lernunterlagen und Seminarverpflegung.

Modul: Führen mit Stil

Wie ich als Führungskraft wahrgenommen werden will

In diesem Modul geht es zunächst um die intensive Auseinandersetzung mit der Rolle als Führungskraft. Als solche ist man gefragt, die vielfältigen Rollenanforderungen je nach Unternehmenskultur und -vorgaben in allen Aspekten aktiv zu gestalten und umzusetzen.

Zum anderen geht es darum, den persönlichen Führungsstil und seine Auswirkungen nach innen und außen zu reflektieren. Erfolgreiche Führungskräfte wissen um ihre Wirkung und haben zudem Klarheit über ihre Aufgaben sowie die ihrer Mitarbeiter:innen.

Meine Rollen als Führungskraft

- Die verschiedenen Rollen als Führungskraft und die damit verbundenen Erwartungen
- Die unterschiedlichen Aufgabenfelder und Funktionen und die damit einhergehende Verantwortung
- Die Gestaltung des Übergangs vom Teammitglied zur Führungskraft

Mein Führungsstil

- Erprobte Führungsstile & Ihr ganz persönlicher Führungsstil
- Explizite und implizite Werte Ihres Unternehmens und wie Sie diese umsetzen und vermitteln

Ziele:

Das Modul ist so gestaltet, dass Sie als Teilnehmer:in folgende Lernziele erreichen können:

- Sie sind sich Ihrer Rollen als Führungskraft und der damit verbundenen Aufgaben und Verantwortungen bewusst.
- Ihr Führungsstil ist die Art und Weise, wie Sie Ihre Führungsqualitäten umsetzen. Sie haben Ihren persönlichen Stil reflektiert und wissen, wie Sie als Führungsperson wirken.
- Sie haben das eigene Aufgabenprofil und das der Teammitglieder/Mitarbeiter:innen geklärt und im Blick. So wissen Sie, wann Sie welche Aufgabe delegieren.
- Sie wissen, wie Sie die Werte Ihres Unternehmens leben und sichtbar machen, sodass auch Ihr Umfeld dies klar erkennen kann.

Trainer:innen:

Anita Freismuth-Jauschneg, Anna Obernosterer

Lernarchitektur für 20 Lerneinheiten:

	Lernform Lernort Umfang	Termin 2025	Termin 2026
Hinführung	Individuelles Lernen mit Interviews und Videos (2 LE)	Do, 13.2.2025	Di, 10.2.2026
Hauptteil aus Theorie & Praxis	Seminar (16 LE) im Stieglerhaus	Do, 27.2.2025, 10-18 Uhr Fr, 28.2.2025, 9-17 Uhr	Di, 24.2.2026, 10-18 Uhr Mi, 25.2.2026, 9-17 Uhr
Transfersicherung	Schriftliche Lernerfahrungen Lernplattform (2 LE)	Fr, 14.3.2025	Do, 12.3.2026

Modul-Preis:

€ 1.200,00 exkl. 20 % USt.

beinhaltet alle Lernunterlagen und Seminarverpflegung: Getränke, Mittagsimbiss (Suppe, Salat o.Ä.) & süße Leckereien

Modul: Innere Verlässlichkeit

Ich muss mich selbst gut führen, um andere führen zu können

Der Leitsatz dieses Moduls ist: „Ich kann andere nur führen, wenn ich mich selbst gut führe.“ Von Führungskräften wird erwartet, dass sie auch in Belastungssituationen den Überblick behalten und als Ruhepol Sicherheit und Verlässlichkeit ausstrahlen.

Der Blick richtet sich auf Sie als Person mit Ihren unterschiedlichen Stimmungen, Ihrem Umgang mit Stress und dem Gleichgewicht von Anspannung und Entspannung.

Denn nur wenn man sich in Balance befindet, ist man auch in der Lage, andere zu führen: stressfrei, menschlich und ohne inneren Druck.

Auf Grundlage neuer Erkenntnisse der Hirnforschung, den Konzepten der „Verbindenden Autorität“ (Haim Omer) und der „Positiven Intelligenz“ (Shirzad Chamine) begeben Sie sich mit den beiden Referenten auf eine spannende Reise hin zu einer resilienten Führungskraft. So können Sie führen und gestalten, egal was um Sie herum gerade geschieht.

Ziele:

Das Modul ist so gestaltet, dass Sie als Teilnehmer:in folgende Lernziele erreichen können:

- Sie kennen neurobiologische Grundlagen und wissen mit Herz & Hirn Ihre eigenen Bedürfnisse zu erkennen und zu stillen.
- Sie sind sich Ihrer unterschiedlichen Stimmungslagen und automatisierten Verhaltensmuster bewusst.
- Sie kennen Ihre „Stressmacher“, können diese erkennen, verändern und auch akzeptieren.
- Sie können stressreduzierende Techniken anwenden.
- Sie kennen Methoden, um aus „Gedankenspiralen“ auszusteigen und auf das Positive und Starke zu fokussieren.

Trainer:

Wolfgang Binder, Wilfried Rappold

Lernarchitektur für 18 Lerneinheiten:

	Lernform Lernort Umfang	Termin 2024	Termin 2025
Hinführung	Live-webinar (2 LE) via Zoom	Mo, 4. 11.2024 15.45-17.30 Uhr	Mo, 3. 11.2025 15.45-17.30 Uhr
Hauptteil aus Theorie & Praxis	hybrides Seminar in der Landvilla Pia und via Zoom (8 LE)	Di, 12.11. 2024 9-17 Uhr	Di, 11.11. 2025 9-17 Uhr
Hauptteil aus Theorie & Praxis	Live-webinar (6 LE) via Zoom	Do, 21.11. 2024 8-14 Uhr	Do, 20.11. 2025 8-14 Uhr
Transfersicherung	Live-webinar (2 LE) via Zoom	Mo, 16.12. 2024 15.45-17.30 Uhr	Mo, 15.12. 2025 15.45-17.30 Uhr

Modul-Preis:

€ 1.080,00 exkl. 20 % USt.

beinhaltet alle Lernunterlagen und Seminarverpflegung: Getränke, Mittagsimbiss (Suppe, Salat o.Ä.) & süße Leckereien

Modul: Veränderungen gestalten

Wie ich im Wandel aktiv handle

Das Leben und die Arbeitswelt sind in ständiger Veränderung. Als Teil dieser Welt gestalten oder steuern wir diese Veränderungen mit. In diesem Modul geht es darum, sich vertiefend mit Veränderungstheorien auseinanderzusetzen, um daraus praktische Handlungsansätze für eigene Veränderungssituationen zu entwickeln.

Dabei stehen die drei Grundpfeiler für Veränderung im Fokus:

Sicherheit und Stabilität

Nur wenn ich mich sicher fühle, kann ich kraftvoll in Richtung Veränderung aufbrechen und dabei stabil und authentisch „bei mir“ bleiben.

Sinn

Der Sinn hinter einer Aufgabe motiviert zum Tun: Sinn finden und sich diesen für „neue Zeiten“ zu Nutzen zu machen, um kraftvoll in Veränderung zu sein.

Verbundenheit

Transformation findet zuerst in mir selbst statt. Dabei geht es um das Loslassen alter Sichtweisen, um Platz für Neues zu schaffen.

Ziele

Das Modul ist so gestaltet, dass Sie als Teilnehmer:in folgende Lernziele erreichen können:

- Sie wissen, wie Sie mit Veränderungen umgehen. Dadurch „passieren“ Veränderungen nicht, sondern Sie gestalten diese aktiv und erleben sich dabei selbstwirksam.
- Sie kennen neurobiologische Sichtweisen und können dadurch gute Gewohnheiten entwickeln und verankern.
- Sie haben Ihre persönliche Transformationskompetenz gesteigert und dabei erkannt, woran Sie festhalten und was Sie loslassen können.
- Sie haben ein persönliches Zukunftsbild durchdacht, kennen Ihre Stärken und Ressourcen und haben die nächsten Schritte dorthin entwickelt.

Methoden

In diesem praxisorientierten Modul wird mit Selbstreflexion und unterschiedlichen systemischen Methoden gearbeitet. Dazu zählen beispielsweise Reflexives Schreiben, Aufstellungsarbeit und Arbeiten mit Metaphern.

Trainer:innen:

Wilfried Rappold, Karoline Weiß

Lernarchitektur für 14 Lerneinheiten:

	Lernform Lernort Umfang	Termin 2024	Termin 2025
Hinführung	Individuelles Lernen mit Audiofile und Arbeitsauftrag (2 LE)	Mo, 13.5.2024	Fr, 2.5.2025
Hauptteil aus Theorie & Praxis	Seminar im Stieglerhaus (12 LE)	Do, 23.5.2024, 13-18 Uhr Fr, 24.5.2024, 9-16 Uhr	Do, 15.5.2025, 13-18 Uhr Fr, 16.5.2025, 9-16 Uhr
Transfersicherung	Erinnerung	Mo, 25.11.2024	Mo, 17.11.2025

Modul-Preis:

€ 840,00 exkl. 20 % USt.

beinhaltet alle Lernunterlagen und Seminarverpflegung: Getränke, Mittagsimbiss (Suppe, Salat o.Ä.) & süße Leckereien

Modul: Mut zur Kommunikation

Wirkung und Nebenwirkungen

Kommunikation gelingt dann, wenn man einander versteht.

Sprache ist die wichtigste Möglichkeit, menschliche Erfahrung auszudrücken und sich miteinander zu verständigen. Gleichzeitig ist die Wahrscheinlichkeit für das Entstehen von Missverständnissen und Konflikten sehr hoch. Die Verantwortung, ob ein Kommunikationsprozess gelingt, liegt zu einem großen Teil bei der Führungskraft. Das grundlegende Verständnis von Kommunikation hilft, die eigenen, gewohnten Kommunikationsmuster zu reflektieren, zu adaptieren und zu erweitern.

Dieses Modul hat folgende Inhalte:

Gestaltung von Kommunikation

- Verschiedene Kommunikationsmodelle
- Hilfreiche Prämissen für gelingende Kommunikation

Kommunikation in schwierigen Situationen

- Grundelemente der gewaltfreien Kommunikation: Bedürfnisse erkennen und benennen
- Umgang mit Konflikten, Kritik und Feedback

Besondere Kommunikationssituationen

- Ziel- und Entwicklungsgespräche führen
- Verhandlungen führen
- Schriftliche Kommunikation im Berufsalltag gestalten

Ziele:

Das Modul ist so gestaltet, dass Sie als Teilnehmer:in folgende Lernziele erreichen können:

- Sie kennen die zentralen Mechanismen von Kommunikation und können diese im Arbeitsalltag als Führungskraft gezielt einsetzen.
- Sie wissen darüber Bescheid, wie Kommunikation wirkt, wie diese bewusst gestaltet wird und welche Interaktionen zu gelingenden Dialogen beitragen.
- Sie können schwierige Gespräche vorbereiten und führen, bleiben dabei klar bei Ihren Inhalten, sorgsam in der Wortwahl und respektvoll zum Gegenüber.
- Sie haben unterschiedliche Gesprächssituationen erprobt, reflektiert und können diese zukünftig erfolgreich umsetzen.

Trainer:innen:

Anita Freismuth-Jauschneg, Wilfried Rappold, Karoline Weiß

Lernarchitektur für 26 Lerneinheiten:

	Lernform Lernort Umfang	Termin 2024	Termin 2025
Hinführung	Individuelles Lernen mit Texten und Arbeitsauftrag (1 LE)	Fr, 6.9.2024	Fr, 5.9.2025
Hauptteil aus Theorie & Praxis	Live-Webinar (4 LE) via Zoom	Do, 12.9.2024 14-17.30 Uhr	Do, 11.9.2025 14-17.30 Uhr
Hauptteil aus Theorie & Praxis	Live-Webinar (3 LE) via Zoom	Fr, 13.9.2024 8-10.30 Uhr	Fr, 12.9.2025 8-10.30 Uhr
Hauptteil aus Theorie & Praxis	Live-Webinar (6 LE) via Zoom	Fr, 20.9.2024 8-14 Uhr	Fr, 19.9.2025 8-14 Uhr
Hauptteil aus Theorie & Praxis	Seminar im Stieglerhaus (12 LE)	Do, 26.9.2024, 13-18 Uhr Fr, 27.9.2024, 9-16 Uhr	Do, 25.9.2025, 13-18 Uhr Fr, 26.9.2025, 9-16 Uhr

Modul-Preis: € 1.560,00 exkl. 20 % USt. beinhaltet alle Lernunterlagen und Seminarverpflegung: Getränke, Mittagsimbiss (Suppe, Salat o.Ä.) & süße Leckereien

Modul: Vom ICH zum WIR

Mit umfassender Kompetenz Teams leiten und begleiten

Führungskräfte, die in der Lage sind effiziente Teams aufzubauen, zu entwickeln und zu begleiten, schaffen eine Atmosphäre, die Kooperation, Teamwork und Vertrauen fördert. Die Herausforderung beim Führen von Teams besteht darin, unterschiedliche Persönlichkeiten zusammenzuführen, zu motivieren und zu eigenverantwortlichem Handeln zu aktivieren. Dafür brauchen Führungskräfte ein hohes Maß an persönlichen und sozialen Kompetenzen sowie die Fähigkeit zur zielgerichteten Kommunikation.

Dieses Modul hat folgende Inhalte:

Erfolgreiche Teams

- Vom ICH zum WIR – Phasen der Teamentwicklung
- Teamrollen und ihre Bedeutung
- Was macht Teams erfolgreich? Woran scheitern viele?
- Strukturen für eine gelingende Zusammenarbeit
- Steigerung der Motivation im Team

Teamkultur

- Teamziele und -regeln
- Ein Zugehörigkeitsgefühl schaffen
- Umgang mit räumlicher Distanz
- Das Team in der Krise – Umbruchzeiten und ihre Chance

Neue Autorität und Führung

- 7 Säulen der Neuen Autorität in der Führung
- Wachsame Sorge um Mitarbeiter:innen
- Präsenzmaßnahmen als Führungskraft
- Beziehungsgesten

Ziele:

Das Modul ist so gestaltet, dass Sie als Teilnehmer:in folgende Lernziele erreichen können:

- Sie haben sich mit Phasen der Teamentwicklung, den unterschiedlichen Rollen in Teams und der Bedeutung von Teamzielen beschäftigt und können dies im Führungsalltag anwenden.
- Sie können Vertrauen aufbauen, Wertschätzung entgegenbringen und ermöglichen somit in Ihrem Team ein gutes Miteinander unter Berücksichtigung unterschiedlicher Persönlichkeiten.
- Sie fühlen sich gestärkt, Ihr Team auch durch Umbruchzeiten und Krisen zu führen.
- Das Streben nach Sinn ist in uns Menschen verankert. Sie wissen, wie Sie als Führungsperson diesem Bedürfnis nachkommen und so für mehr Freude, Verbindlichkeit und Produktivität sorgen.
- Sie kennen den Ansatz des Führens mit „Neuer Autorität“ nach Haim Omer und können Aspekte im Führungsalltag anwenden.

Trainer:innen:

Wolfgang Binder, Anita Freismuth-Jauschneg

Lernarchitektur für 20 Lerneinheiten:

	Lernform Lernort Umfang	Termin 2024	Termin 2025
Hinführung	Individuelles Lernen mit Arbeitsauftrag (1 LE)	Mo, 25.11.2024	Mo, 24.11.2025
Hauptteil aus Theorie & Praxis	Live-webinar (3 LE) via Zoom	Do, 5.12.2024 8-10.30 Uhr	Do, 4.12.2025 8-10.30 Uhr
Hauptteil aus Theorie & Praxis	Seminar (16 LE) im Stieglerhaus	Mo, 9.12.2024 10-18 Uhr Di, 10.12.2024 9-17 Uhr	Di, 9.12.2025 10-18 Uhr Mi, 10.12.2025 9-17 Uhr

Modul-Preis: € 1.200,00 exkl. 20 % USt.

beinhaltet alle Lernunterlagen und Seminarverpflegung: Getränke, Mittagsimbiss (Suppe, Salat o.Ä.) & süße Leckereien

Modul: Personalentwicklung mit Hirn und Herz

Erfolgreich mit engagierten und zufriedenen Mitarbeitenden

Zufriedene Mitarbeiter:innen sind das Fundament erfolgreicher Unternehmen. Sie fühlen sich im Unternehmen sicher und wohl, sind engagiert, leistungsstark und produktiv. Sie streben seltener einen Jobwechsel an, treten kundenorientierter auf und vermitteln ein positives Image des Unternehmens. Als erfolgreiche Führungskraft tragen Sie wesentlich dazu bei, Mitarbeiter:innen zu binden und Arbeitsplätze erfüllend zu gestalten. Dazu braucht es unterschiedliche Instrumente und Methoden und persönliche Kompetenzen.

Das Leitthema dieses Moduls sind die wesentlichen Phasen der Personalführung und die damit zusammenhängenden Aufgaben der Führungskraft.

Recruiting, oder wie finde ich die richtigen Mitarbeiter*innen?

- Personalplanung und Auswahl
- Zusammenarbeit mit den internen oder externen Personalentwickler:innen

Onboarding, oder wie nehme ich neue Mitarbeiter:innen in Empfang?

- Fundierte Einarbeitung sowie soziale und werteorientierte Integration von neuen Mitarbeiter:innen
- Vermitteln von unternehmensspezifischen Informationen
- Integration individueller Erwartungen

Personal begleiten und binden, Sinn stiften, Werte und Haltungen vermitteln.

- Vertrauensvolle Arbeitsbeziehungen schaffen und Zielvorgaben erreichen
- Transparente Kontrolle und Raum für Eigeninitiative
- Etablierung angemessener Feedback- und Fehlerkultur
- Lernprozesse anstoßen und Potenziale fördern

Das Ende einer Arbeitsbeziehung, oder wie begleite ich den Ausstieg?

- Gestaltung von fairen Ausstiegen auf Augenhöhe
- Transparente Informationsprozesse
- Wissensmanagement

Ziele:

Das Modul ist so gestaltet, dass Sie als Teilnehmer:in folgende Lernziele erreichen können:

- Sie kennen Aspekte und Aufgaben der Personalentwicklung, beginnend mit der Auswahl von Mitarbeiter:innen über Einschulung und Förderung bis hin zur Beendigung von Dienstverhältnissen.
- Sinn in der Arbeit, Zugehörigkeit und Wertschätzung gehören zu den zentralen Bedürfnissen von Mitarbeitenden. Sie kennen wirksame Methoden und Vorgehensweisen, um Identifikation zu schaffen, Potenziale zu erkennen und zu entwickeln.
- Sie wissen, wie Sie Feedback geben, Leistung beurteilen, Kritik üben und Erfolge anerkennen.

Trainer:innen:

Anita Freismuth-Jauschneg, Anna Obernosterer, Wilfried Rappold

Lernarchitektur für 22 Lerneinheiten:

	Lernform Lernort Umfang	Termin 2025	Termin 2026
Hinführung	Individuelles Lernen mit Interview (1 LE)	Fr, 10.3.2025	Mo, 2.3.2026
Hauptteil aus Theorie & Praxis	Seminar im Stieglerhaus (16 LE)	Mi, 26.3.2025 10-18 Uhr Do, 27.3.2025 9-17 Uhr	Di, 17.3.2026, 10-18 Uhr Mi, 18.3.2026 9-17 Uhr
Hauptteil aus Theorie & Praxis	Live-webinar (4 LE) via Zoom	Di, 1.4.2025 14-17.30 Uhr	Mi, 25.3.2026 14-17.30 Uhr
Transfersicherung	Fallbeispiel-Reflexion Lernplattform (1 LE)	Fr, 11.4.2025	Fr, 27.3.2026

Modul-Preis:

€ 1.320,00 exkl. 20 % USt.

beinhaltet alle Lernunterlagen und Seminarverpflegung: Getränke, Mittagsimbiss (Suppe, Salat o.Ä.) & süße Leckereien

Modul: Organisationen verstehen

Ein systemischer Blick auf Unternehmen

Organisationen werden oft als soziale Phänomene wahrgenommen, die sich nicht fassen und erklären lassen. Die Umwelt von Organisationen ist zunehmend volatil, unsicher, komplex und ambivalent. So treten verschiedenste Zielkonflikte auf oder es entstehen paradoxe Handlungen, die kaum nachzuvollziehen sind. Innerhalb dieses Beziehungsgeflechts ist es für Führungskräfte eine immense Herausforderung, sinnstiftend zu führen und wirksam zu steuern.

Die systemische Sicht auf Organisationen ermöglicht Ihnen, Zusammenhänge zu erkennen, statt nur die einzelnen Bestandteile zu sehen. Sie liefert Ihnen eine Antwort auf die Komplexität und Dynamik von Organisationen und bietet Ihnen Ideen für neue Interventionsmöglichkeiten. So erhalten Sie einen klaren Blick auf das Unternehmen, in dem Sie tätig sind.

Dieses Modul hat folgende Inhalte:

- Das 1x1 der Systemtheorie – Grundlagen systemischen Denkens:
Definition, Grundbegriffe & Grundhaltung
- Systemische Wirkprinzipien und Erfolgsfaktoren:
Funktionierende Organisationen und Zusammenhänge
- Systemische Interventionen:
Steuerungsideen und Interventionsmöglichkeiten

Ziele:

Das Modul ist so gestaltet, dass Sie als Teilnehmer:in folgende Lernziele erreichen können:

- Sie haben ein systemisches Organisationsverständnis entwickelt.
- Sie können Ihre Organisation besser verstehen und kennen Logiken und Muster von Organisationsteilen.
- Sie wissen über systemische Erfolgsfaktoren und deren Auswirkung auf Ihr Unternehmen Bescheid.
- Sie haben einen Einblick in die verschiedenen systemischen Interventionen gewonnen und können diese für Ihre Vorhaben zu nutzen.

Trainerinnen:

Manuela Burger, Karoline Weiß

Lernarchitektur für 16 Lerneinheiten:

	Lernform Lernort Umfang	Termin 2024	Termin 2025
Hinführung	Individuelles Lernen mit podcast (2 LE)	Fr. 27.9.2024	Fr. 26.9.2025
Hauptteil aus Theorie & Praxis	Live-webinar (4 LE) via Zoom	Do, 10.10.2024 14-17.30 Uhr	Do, 16.10.2025 14-17.30 Uhr
Hauptteil aus Theorie & Praxis	Live-webinar (4 LE) via Zoom	Do, 17.10.2024 14-17.30 Uhr	Do, 23.10.2025 14-17.30 Uhr
Hauptteil aus Theorie & Praxis	Live-webinar (4 LE) via Zoom	Fr, 18.10.2024 8-11.30 Uhr	Fr, 24.10.2025 8-11.30 Uhr
Transfersicherung	Live-webinar (2 LE) via Zoom)	Fr, 8.11.2023 8-9.45 Uhr	Fr, 7.11.2025 8-9.45 Uhr

Modul-Preis:

€ 960,00 exkl. 20 % USt.

beinhaltet alle Lernunterlagen

Modul: Systeme gestalten und steuern

Wie man in und mit Organisationen arbeitet

Eine zentrale Managementaufgabe ist es, die unterschiedlichen Aufgabenbereiche in Unternehmen erfolgreich zu gestalten. Dazu ist das Wissen um die Potentiale der Organisation wesentlich. So können Sie als Manager:in zum Gestalter, zur Gestalterin werden.

Dieses Modul hat folgende Inhalte:

Sie erfahren, an welchen organisationalen „Schrauben“ Sie drehen können, um Ziele und Vorgaben in Ihrem Aufgabenbereich zu erreichen. Dabei ist ein umfassender Überblick über alle organisationalen Möglichkeiten – auch außerhalb Ihres Wirkungsbereichs – eine wichtige Grundlage.

Überblick verschaffen:

- Das „eigene Haus“ umfassend kennenlernen
- Potentiale und Stärken erkennen

Aufgabenstellungen und Ziele:

- Festlegung von qualitativen und quantitativen Zielen
- Einbindung von beteiligten Personen und Organisationseinheiten

Steuerungsinstrumente:

- Gestalten von Prozessen und Abläufen unter Berücksichtigung von Qualitätsaspekten
- Steuerung mit Zielen und Kennzahlen unter Einbeziehung aller vorhandenen Potenziale
- Handlungsoptionen, wenn Ziele nicht erreicht werden

Ziele:

Das Modul ist so gestaltet, dass Sie als Teilnehmer:in folgende Lernziele erreichen können:

- Sie wissen, welche Potentiale Ihr Unternehmen hat und können auf diese umfassend zugreifen.
- Sie kennen die Vielfalt an Instrumenten und Methoden, um Ihren Aufgabenbereich zu steuern.
- Sie wissen, woran Sie Ziele, Qualität und Erfolge messen. So können Sie diese auch gut steuern und darüber berichten.
- Sie kennen die Klaviatur der Möglichkeiten, die Ihnen zur Verfügung steht und Sie wissen, welche Taste Sie wann spielen. Dadurch erweitert sich Ihr Handlungsspielraum und Sie werden zur Gestalterin / zum Gestalter.

Trainer:innen:

Anna Obernosterer, Wilfried Rappold

Lernarchitektur für 13 Lerneinheiten:

	Lernform Lernort Umfang	Termin 2025	Termin 2026
Hinführung	Individuelles Lernen mit Video und Aufgabenstellung (1 LE)	10.1.2025	9.1.2026
Hauptteil aus Theorie & Praxis	Live-webinar (4 LE) via Zoom	Do, 23.1.2025 8-11.30 Uhr	Do, 22.1.2026 8-11.30 Uhr
Hauptteil aus Theorie & Praxis	hybrides Seminar in Landvilla Pia (8 LE)	Di, 28.1.2025 9-17 Uhr	Di, 27.1.2026 9-17 Uhr

Modul-Preis:

€ 780,00 exkl. 20 % USt.

beinhaltet alle Lernunterlagen und Seminarverpflegung.

Modul: Transformation & Change

Wie man Wellen surft, die man nicht aufhalten kann

Veränderungen passieren. Prozesse des Wandels vollziehen sich unerwartet und in nicht gekannter Komplexität. Bekannte Vorgehensweisen und erprobte Strukturen, die jahrzehntelang funktionierten, haben nun ihre Tücken. Gefragt sind neue Denkansätze, unkonventionelle Herangehensweisen und innovative Lösungen.

Es geht darum, die Anzeichen für Veränderung zu erkennen, Ideen für die Zukunft zu entwickeln und einen Change proaktiv zu gestalten.

Dieses Modul hat folgende Schwerpunkte:

WOZU – ein ganzheitlicher Blick auf Veränderung:

- Aktuelle Entwicklungen und Fragestellungen einordnen und verstehen – VUCA-Modell, New Work, demografische Ist-Situation
- Veränderungen erkennen – Sensorik schärfen, um Veränderungsanlässe und somit Innovation zeitgerecht zu erkennen und aufzugreifen
- Arbeits- und Organisationsformen kennenlernen – ausgehend von traditionellen Modellen hin zu agilen Arbeitsweisen
- Phasen der Veränderungen nach Glasl

WAS – Change erleben

- Modelle für Change-Prozesse kreativ entwickeln

WIE – Transformation umsetzen

- Beteiligung und Sinn schaffen
- Umgang mit Widerstand und eine Kultur des Feedbacks etablieren

Lassen Sie sich in diesem Modul herausfordern: Entdecken Sie Neues, sehen Sie die Chancen und werden Sie zum Pionier oder zur Pionierin.

Ziele:

Das Modul ist so gestaltet, dass Sie als Teilnehmer:in folgende Lernziele erreichen können:

- Sie haben Ihre Sensoren für Veränderung geschärft und wissen, woran Sie organisationalen Veränderungsbedarf erkennen.
- Sie kennen unterschiedliche Organisationsformen und -modelle, von hierarchisch orientierten bis hin zu agil ausgerichteten.
- Sie können in Ihrer Organisation (Organisationseinheit) ein Klima schaffen, das Ideen und Innovation zulässt und sorgen somit für Beteiligung, Gestaltungswillen und Freude an Veränderung.
- Sie wissen, wie Sie einen Transformationsprozess konkret gestalten können.

Trainer:innen:

Manuela Burger, Wilfried Rappold

Lernarchitektur für 21 Lerneinheiten:

	Lernform Lernort Umfang	Termin 2024	Termin 2025
Hinführung	1 LE Selbstlernen	Di, 2.4.2024	Di, 25.3.2025
Hauptteil aus Theorie & Praxis	webinar (4 LE)	Di, 9.4.2024 8-11.30 Uhr	Do, 3.4.2025 8-11.30 Uhr
Hauptteil aus Theorie & Praxis	Seminar im Stieglerhaus (12 LE)	Di, 16.4.2024 10-18 u 19-20.30 Uhr Mi, 17.4.2024, 9-12.30 Uhr	Di, 8.4.2025 10-18 u 19-20.30 Uhr Mi, 9.4.2025, 9-12.30 Uhr
Transfersicherung	webinar (4 LE)	Di, 30.4.2024 14-17.30 Uhr	Di, 29.4.2025 14-17.30 Uhr

Modul-Preis:

€ 1.260,00 exkl. 20 % USt.

beinhaltet alle Lernunterlagen, Seminarverpflegung: Getränke, Mittagssnack (Suppe, Salat o.Ä.) & süße Leckereien

DAS TEAM

Das Entwicklungsteam des EINS22 FÜHRUNGSPROGRAMMS besteht aus erfahrenen Trainer:innen. Jede:r von uns hat mehrjährige Führungserfahrung in unterschiedlichen Branchen und in verschiedenen Funktionen. Wir sind aktiv als Führungskräfte oder/und Unternehmer:innen tätig.

Wir beschäftigen uns mit aktuellen Themen, kennen unterschiedliche Managementansätze und Führungsstile, haben diese erprobt, umgesetzt und reflektiert.

Deshalb verbinden wir in dieser Weiterbildung unsere Fachexpertise mit persönlichen Erfahrungen und dem Wissen um die Gestaltung von Kommunikations- und Entwicklungsprozessen.

Das zeichnet uns aus

- umfassende Führungserfahrung in unterschiedlichen Branchen
- Bezug zu unterschiedlichen theoretischen Ansätzen und erprobten Vorgehensweisen
- hohe Fachkompetenz und dabei Verknüpfung von Theorie und Praxis
- ein ganzheitliches Führungsverständnis, geprägt von Klarheit, Transparenz, Begegnung auf Augenhöhe und immer mit den Menschen und ihren Bedürfnissen im Mittelpunkt.



vlnr: Manuela Burger, Wilfried Rappold, Ulrich Born, Anita Freismuth-Jauschneg, Wolfgang Binder, Karoline Weiß, Anna Obernosterer.

Mag. Wolfgang Binder

Studium Psychologie, Klinischer- & Gesundheitspsychologe

Psychotherapeut (Verhaltenstherapie), NVR-Trainer (Neue Autorität)

Über 20 Jahre praktische Erfahrung im psychologischen Feld – davon über 10 Jahre Führungskraft

Seit 2014 Inhaber des Therapiezentrum Söding (www.tpz-soeding.at)

Seit 2022 Founder von Inaps (www.inaps.at)

Dipl.-Kfm. Ulrich Born

Studium Betriebswirtschaft mit Schwerpunkt Personal

Unternehmensberater und Systemischer Coach (Trigon-zertifiziert)

Berufliche Stationen:

Mehr als 25 Jahre als Verwaltungsrat, Geschäftsführer und Führungskraft im Einzelhandel in mehreren Ländern in Europa tätig;

Teilhaber von Sense Organics sowie Mitbegründer von Faircustomer.ch

Manuela Burger, MAS

Masterstudium Erwachsenen-/ Weiterbildung, Akademische Bildungsmanagerin, Systemische Beraterin und Organisationsentwicklerin Berufliche Stationen: Mehr als 25 Jahre als Führungskraft in der Erwachsenenbildung, Bildungsberatung sowie im Projektwesen tätig. Seit 2022 selbständig mit EINS22-weiterbildung.

Anita Freismuth-Jauschneg, MA

Masterstudium Interdisziplinäre Gerontologie; E.D.E. Heimleiterin

Mehr als 20 Jahren Führungserfahrungen in der Sozialwirtschaft, Trainerin und Vortragende in der Jugend- und Erwachsenenbildung mit den Schwerpunkten Teamentwicklung, Kommunikation, Führungskräfte-Entwicklung. Beratung und Begleitung bei Leitbilderstellungen und Entwicklung von Betreuungsphilosophien

Mag.^a Anna Obernosterer BA

Studien der Pädagogik, Germanistik und Kunstgeschichte, Bildnerische Erziehung.

Zertifikatslehrgang Erwachsenenbildung. Jahrelange Lehrtätigkeit und mehr als 20 Jahre Führungserfahrung in der Sozialwirtschaft, aktuell in leitender Funktion im Gesundheitsbereich tätig.

Darüber hinaus ausgeprägtes Interesse an kreativen Prozessen und Wissenserwerb, um Neues zu erfassen, begreifen und umzusetzen

Mag. Wilfried Rappold

Studium Wirtschaftspädagogik, Systemischer Coach (ISO-zertifiziert), Trainer, Akademischer Bildungsmanager.

Mehr als 25 Jahre als Führungskraft wie z.B. im Einzelhandel – Verkaufsleiter, Leiter Administration, Head of Human Resources, Geschäftsführer Vertrieb;

Seit 2022 selbstständig mit EINS22-coaching

Mag.^a Karoline Weiß, MBA

Studien der Erziehungswissenschaften und Sozialmanagement, Systemische Psychotherapeutin, Zertifizierte Trainerin für Case und Care Management, laufende Weiterbildung unter anderem in Systemischer Aufstellungsarbeit und Hypnosystemischen Konzepten. 20 Berufserfahrung in sozialwirtschaftlichen Organisationen, davon mehrere Jahre als Führungskraft. Seit 2020 selbstständig in eigener Praxis für Psychotherapie/Supervision/Coaching tätig.

www.karolineweiss.at

FACTs und ANMELDUNG

Anmeldeprozess

Weiterbildungen sind verknüpft mit vielen persönlichen und beruflichen Entscheidungen, mit finanziellen und zeitlichen Aufwendungen und unterschiedlichen Vorstellungen, wie Lernen ablaufen soll.

Uns ist es wichtig, dass Sie Ihre passende Weiterbildung wählen. Darum beraten wir Sie gerne!

1. Interesse: Bitte lassen Sie uns wissen, dass Sie am EINS22 Führungsprogramm Interesse haben. office@eins22.at oder 0677-64873098
2. Beratung und Angebot: Gemeinsam besprechen wir Ihre Fragen, die Modulwahl, die Termine und natürlich auch die Kosten. Anschließend erhalten Sie einen Überblick über Ihr persönliches EINS22 Führungsprogramm
3. Weiterbildungsvereinbarung: Das unterschriebene Angebot wird zur Vereinbarung und ist zugleich die verbindliche Anmeldung. Somit können Sie mit dem EINS22 FÜHRUNGSPROGRAMM starten.

Anwesenheit

Für eine Teilnahmebestätigung oder Zertifizierung sind 80 % Anwesenheit erforderlich.

Preisgestaltung

Die Gesamtkosten setzen sich zusammen aus:

- a) Rahmen: € 880,00
beinhaltet Onboarding & Einstiegseminar, 4 Coaching-Einheiten, regelmäßige Reflection Meetings, Abschlussmeeting.
- b) Module je nach Auswahl
- c) Zertifizierungsworkshop & Zertifikatsverleihung (optional) € 480,00

BEISPIELE

EINS22 FÜHRUNGSPROGRAMM MIT 3 MODULEN

Rahmen: Onboarding, Einführungsseminar, Coaching, Reflection Meetings, Abschluss	€ 880,00
--	----------

Module: „Mein Warum“, „Personalentwicklung“, „Organisationen verstehen“	€ 3.120,00
---	------------

Gesamt	€ 4.000,00
--------	------------

EINS22 FÜHRUNGSPROGRAMM MIT 7 MODULEN

Rahmen: Onboarding, Einführungsseminar, Coaching, Reflection Meetings, Abschluss	€ 880,00
Module: „Führen mit Stil“, „Veränderung gestalten“, „Vom Ich zum Wir“, „Organisationen verstehen“, „Systeme gestalten und steuern“, „Transformation & Change“	€ 6.240,00
Zertifizierung	€ 480,00
Gesamt	€ 7.600,00

Eine Gesamtkostenaufstellung erhalten Sie auf Grundlage Ihrer gewählten Module.

Lernorte

Landvilla Pia, Attendorfberg 60a, 8144 Attendorf, Graz-Umgebung, www.landvilla-pia.at
Stieglerhaus, 8511 St. Stefan ob Stainz 14, stieglerhaus.at

Verpflegung bei (hybriden) Präsenzseminaren

Seminarverpflegung beinhaltet: alkoholfreie Getränke, Mittagssnack (Suppe, Salat o.Ä., süße Leckereien)

Nächtigung

Nächtigung ist im Preis nicht enthalten. Gerne können wir Ihnen naheliegende Unterkünfte empfehlen und vermitteln.

Stornobedingungen

Ab 20 Tage bis 10 Tage vor Beginn des Einstiegsseminars sind bei Abmeldung 50 % der Teilnahmegebühr zu bezahlen.

Ab 10 Tage vor Beginn des Einstiegsseminars sind bei Abmeldung bzw. Nichtteilnahme 100 % der Teilnahmegebühr zu bezahlen.

Details dazu auf unserer Webseite eins22-weiterbildung.at

Kontakt

EINS22 Weiterbildung
Manuela Burger
Pichlbergstraße 9
8561 Söding-St.Johann
m.burger@eins22.at
eins22-weiterbildung.at
+43 677 6487 3098

